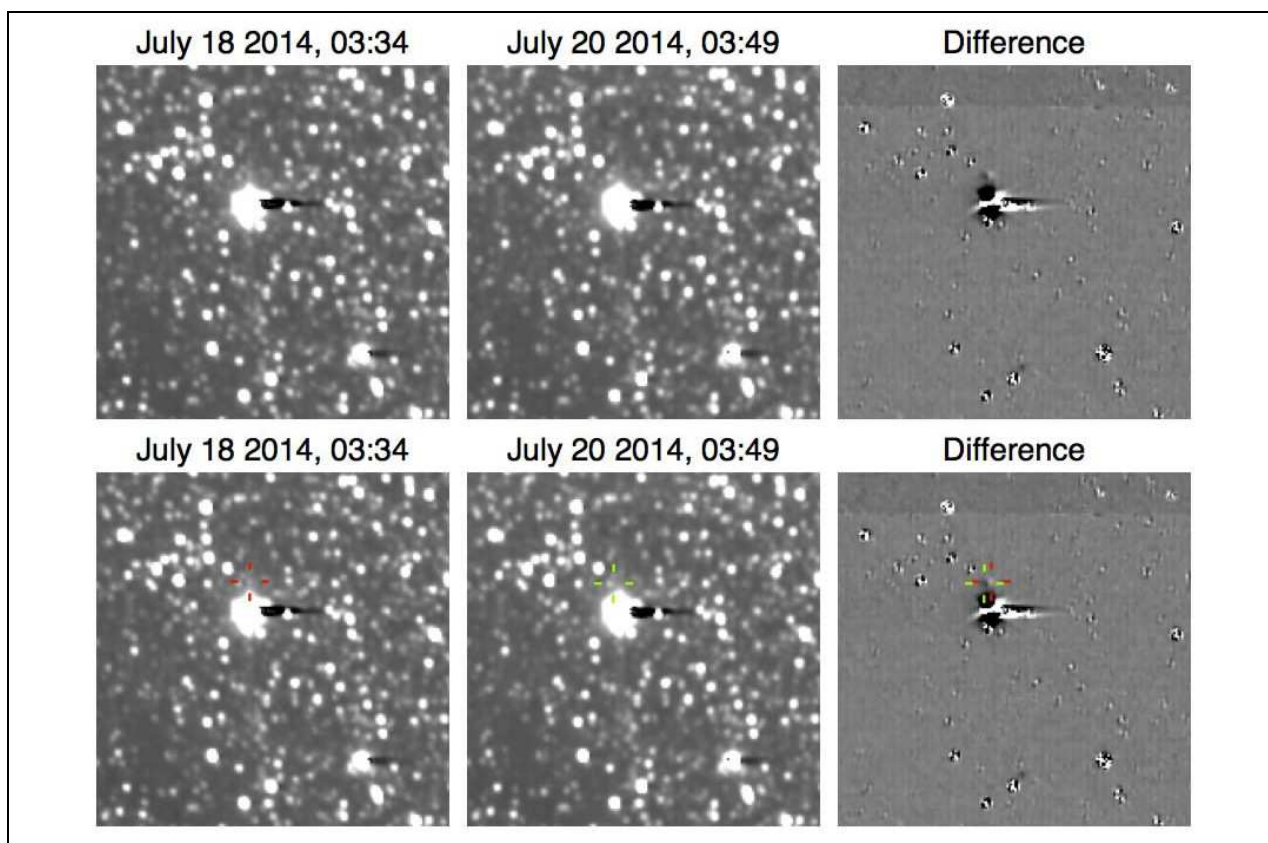


*** NOVA ***

N. 706 - 21 SETTEMBRE 2014

ASSOCIAZIONE ASTROFILI SEGUSINI

NEW HORIZONS RIPRENDE HYDRA, LUNA DI PLUTONE



Prima rilevazione di Hydra, piccolo satellite di Plutone, ripreso dalla sonda spaziale New Horizons nel luglio scorso, quando era a 430 milioni di chilometri da Plutone. Nelle immagini è contrassegnato dal mirino rosso e verde. Le immagini sono state riprese il 18 e il 20 luglio 2014 utilizzando la camera LORRI (Long Range Reconnaissance Imager).
Crediti: NASA/JHUAPL/SwRI

Utilizzando la Long Range Reconnaissance Imager (LORRI), New Horizons ha fatto la sua prima rilevazione di Hydra, piccola luna di Plutone, la più esterna conosciuta. Le immagini sono state scattate anche al fine di fare pratica di mosaici a lunga esposizione, utili per cercare altre lune e detriti potenzialmente pericolosi nei pressi di Plutone, quando la sonda si avvicinerà nei mesi di maggio e giugno 2015.

V. anche http://pluto.jhuapl.edu/news_center/news/20140912.php

La New Horizons il 29 agosto scorso è stata messa in letargo per l'ultima volta: sarà risvegliata il 6 dicembre, dopo 99 giorni.

Per approfondimenti v. http://pluto.jhuapl.edu/overview/piPerspective.php?page=piPerspective_09_18_2014