

* NOVA *

N. 639 - 18 MAGGIO 2014

ASSOCIAZIONE ASTROFILI SEGUSINI

ELONGAZIONE SERALE DI MERCURIO

Il 25 maggio 2014 Mercurio sarà ad una delle massime elongazioni serali, a 22° 41' Est dal Sole. Si tratta di una delle elongazioni più favorevoli dell'anno.

Mercurio sarà nella costellazione del Toro e, dal 29 maggio, nei Gemelli.

Il giorno 21 sarà 3° a sud di β Tauri; il 30 sarà a circa 6° da una sottile falce di Luna crescente.

Elongazioni di Mercurio nel 2014

Serali:

| | |
|--------------|-----------|
| 31 gennaio | 18° 22' E |
| 25 maggio | 22° 41' E |
| 21 settembre | 26° 24' E |

Mattutine:

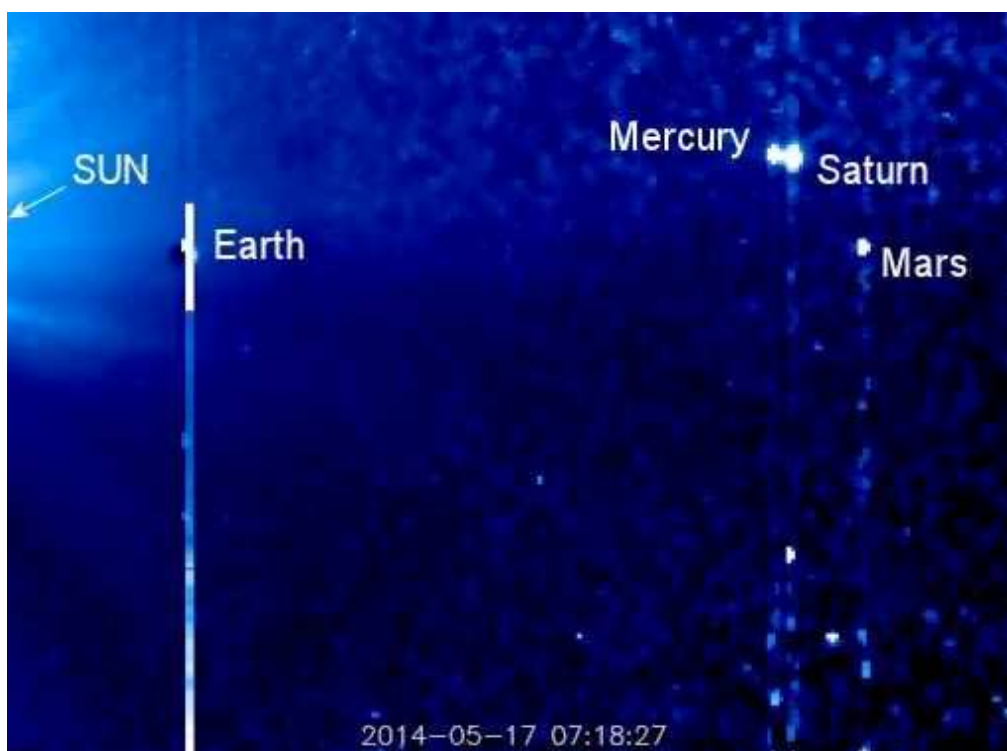
| | |
|-------------|-----------|
| 14 marzo | 27° 33' W |
| 12 luglio | 18° 16' W |
| 01 novembre | 18° 40' W |

(da Almanacco UAI 2014, p. 45)

CONGIUNZIONE MERCURIO-SATURNO

Ieri, 17 maggio 2014, come ci ricorda il sito *Spaceweather.com*, Mercurio e Saturno sono stati in congiunzione nel cielo notturno. "Solo un problema: dovevi essere molto lontano dal Sole per vederli. La sonda STEREO B della NASA era perfettamente posizionata per osservare la congiunzione". La distanza tra i due pianeti era così stretta che sono diventati quasi indistinguibili.

Le sonde STEREO vedono molte cose che noi non possiamo vedere. Vedono il lato nascosto del Sole, con macchie solari, brillamenti ed espulsioni di masse coronali (CME). La camera a grande campo ha anche una vista unica sui pianeti (v. immagine qui sotto). Mercurio e Saturno sono racchiusi tra Marte e la Terra stessa, una cosa impossibile da osservare dalla Terra (v. <http://www.spaceweather.com/> del 18/05/2014).



Congiunzione Mercurio-Saturno vista da STEREO B (NASA)