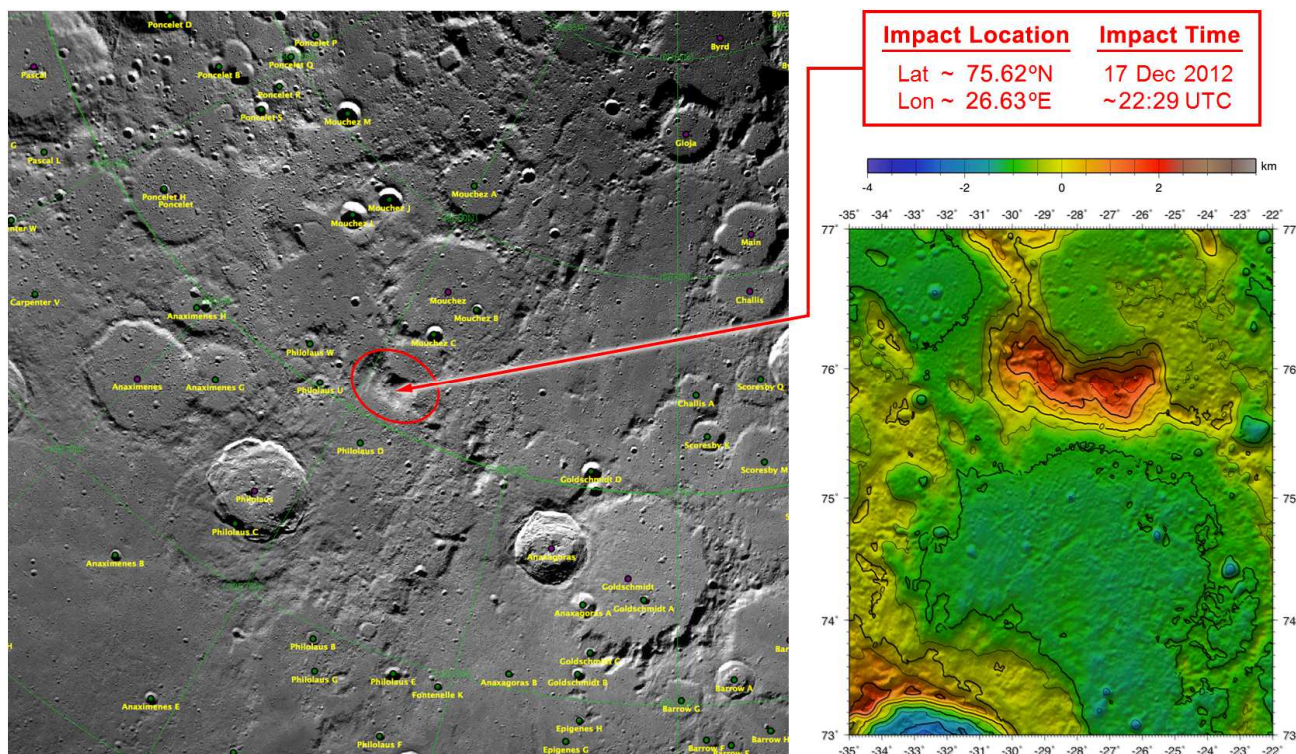


* NOVA *

N. 390 - 17 DICEMBRE 2012

ASSOCIAZIONE ASTROFILI SEGUSINI

IMPATTO CONTROLLATO DELLE SONDE GRAIL SULLA LUNA



Regione nei pressi del polo nord della Luna su cui le sonde spaziali gemelle GRAIL impatteranno il 17 dicembre.
Mappe del *Lunar Reconnaissance Orbiter*. **Credit: NASA / GSFC**

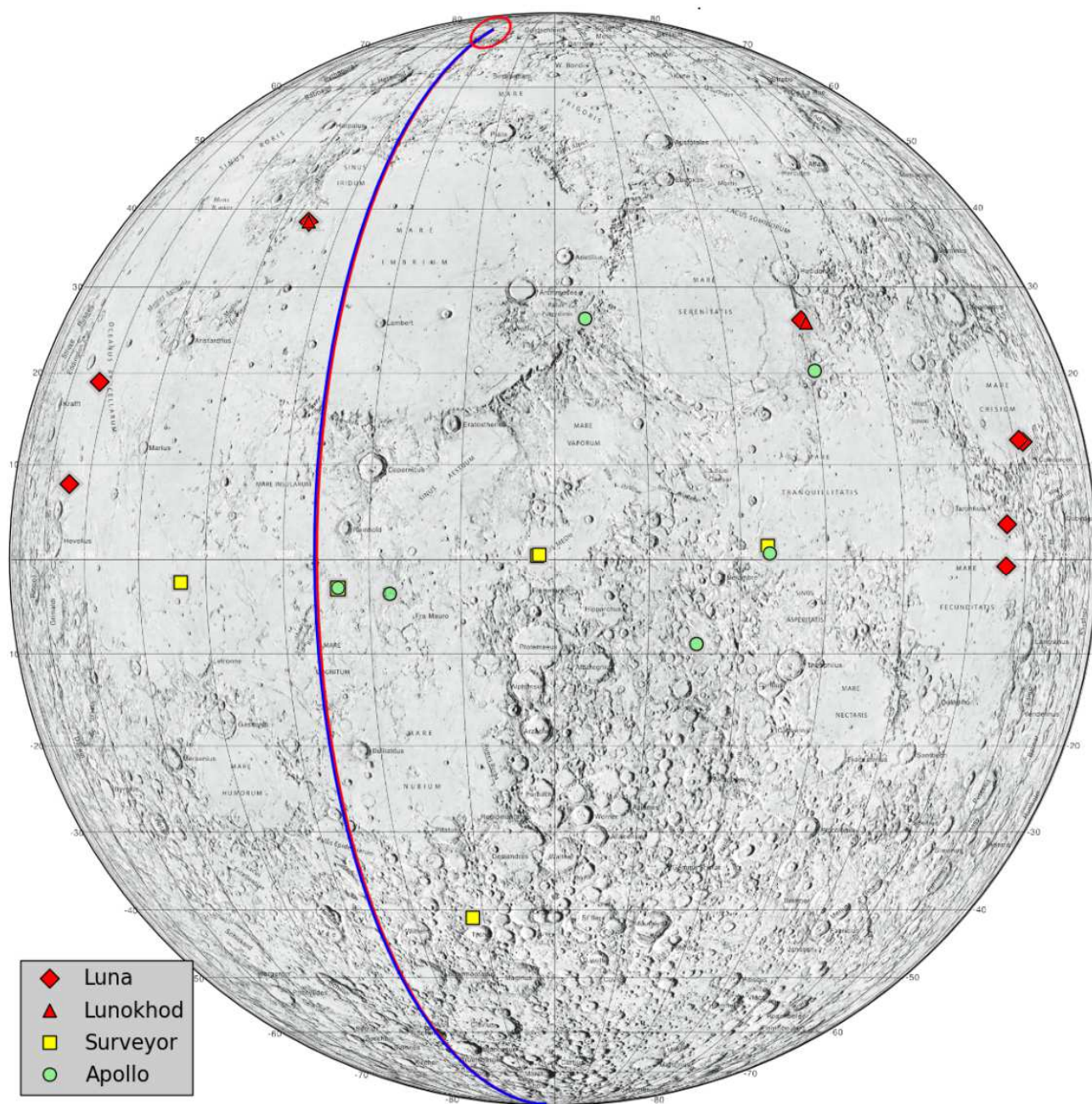
Le due sonde spaziali GRAIL (*Gravity Recovery And Interior Laboratory*), che hanno studiato il campo gravitazionale della Luna (v. *Nova* n. 231 del 12/09/2011) avranno stasera, 17 dicembre, un impatto controllato contro una montagna senza nome vicino al polo nord della Luna. L'impatto è previsto verso le 22.29 UTC (le 23.29, ora italiana).

Ebb, la prima sonda a raggiungere la Luna, sarà anche la prima a scendere, alle 22:28:40 UTC.

Flow seguirà Ebb circa 20 secondi più tardi. Entrambi i veicoli spaziali colpiranno la superficie a 1.7 chilometri al secondo. Non sono previste immagini dell'impatto perché la regione sarà in ombra in quel momento. Il luogo dell'impatto si trova nei pressi di un cratere chiamato Goldschmidt.

Le due sonde condurranno un esperimento finale per validare modelli informatici di consumo di carburante per migliorare le previsioni di fabbisogno di combustibile per le missioni future.

Un video sulla traiettoria di volo finale delle sonde e altre informazioni sono sul sito della missione: http://www.nasa.gov/mission_pages/grail/news/grail20121213.html e su *Science@NASA*: http://science.nasa.gov/science-news/science-at-nasa/2012/13dec_grail/



Zone lunari ritenute dalla NASA "patrimonio dell'umanità" e il percorso finale delle sonde GRAIL verso l'impatto. Il piano di fine missione esclude la possibilità estremamente remota che una delle due sonde possa impattare nei pressi di uno di questi luoghi storici.

Credit: NASA / JPL-Caltech

<http://www.nasa.gov/directorates/heo/library/reports/lunar-artifacts.html>

http://www.nasa.gov/pdf/617743main_NASA-USG_LUNAR_HISTORIC_SITES_RevA-508.pdf