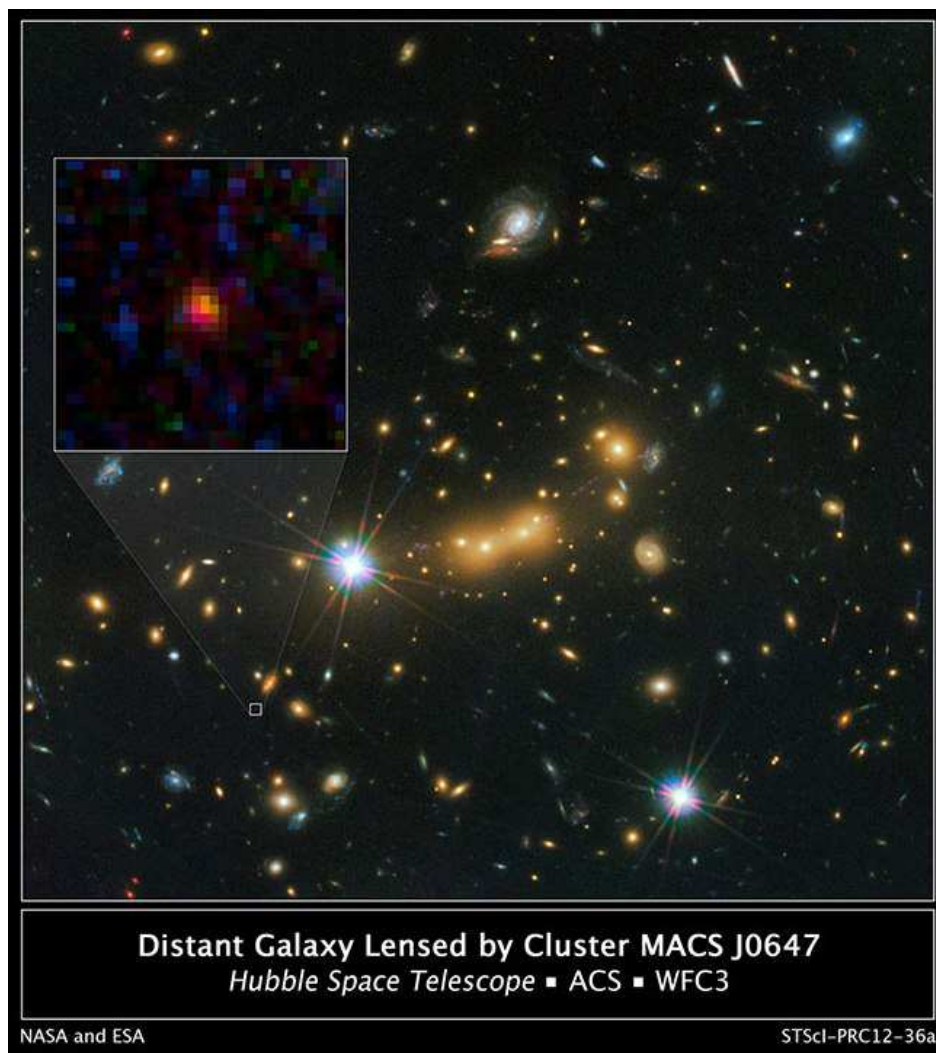


* NOVA *

N. 375 - 19 NOVEMBRE 2012

ASSOCIAZIONE ASTROFILI SEGUSINI

GALASSIA MACS0647-JD A 13.3 MILIARDI DI ANNI LUCE



È la più lontana galassia scoperta nell'ambito del progetto CLASH (*Cluster Lensing And Supernova survey with Hubble*) che individua galassie lontanissime mediante l'effetto della lente gravitazionale di grandi ammassi di galassie.

Denominata MACS0647-JD, è una galassia molto giovane, 420 milioni di anni dopo il Big Bang, ed è così piccola – appena 600 anni luce di diametro (la nostra galassia ha un diametro di 150.000 anni luce) – da far ipotizzare che sia nel momento della sua formazione iniziale e nei 13 miliardi di anni di vita che la attendono potrebbe avere numerose fusioni con altre galassie o frammenti di galassie. La massa stimata è appena dallo 0.1 all'1 per cento della massa delle stelle della Via Lattea.

Il riquadro a sinistra mostra un primo piano della galassia.

Credit: NASA, ESA, e M. Postman e D. Coe (STScI) e Team CLASH.

Per approfondimenti:

Comunicato NASA/HST del 15 novembre 2012: http://www.nasa.gov/mission_pages/hubble/science/distance-record.html

Nova n. 347 del 20 settembre 2012 con il *Comunicato stampa INAF* su galassia a 490 milioni di anni dal Big Bang, precedente record di distanza, sempre nel progetto CLASH: <http://www.astrofilisusa.it/web/area-pubblicazioni/category/10-nova-2012.html>