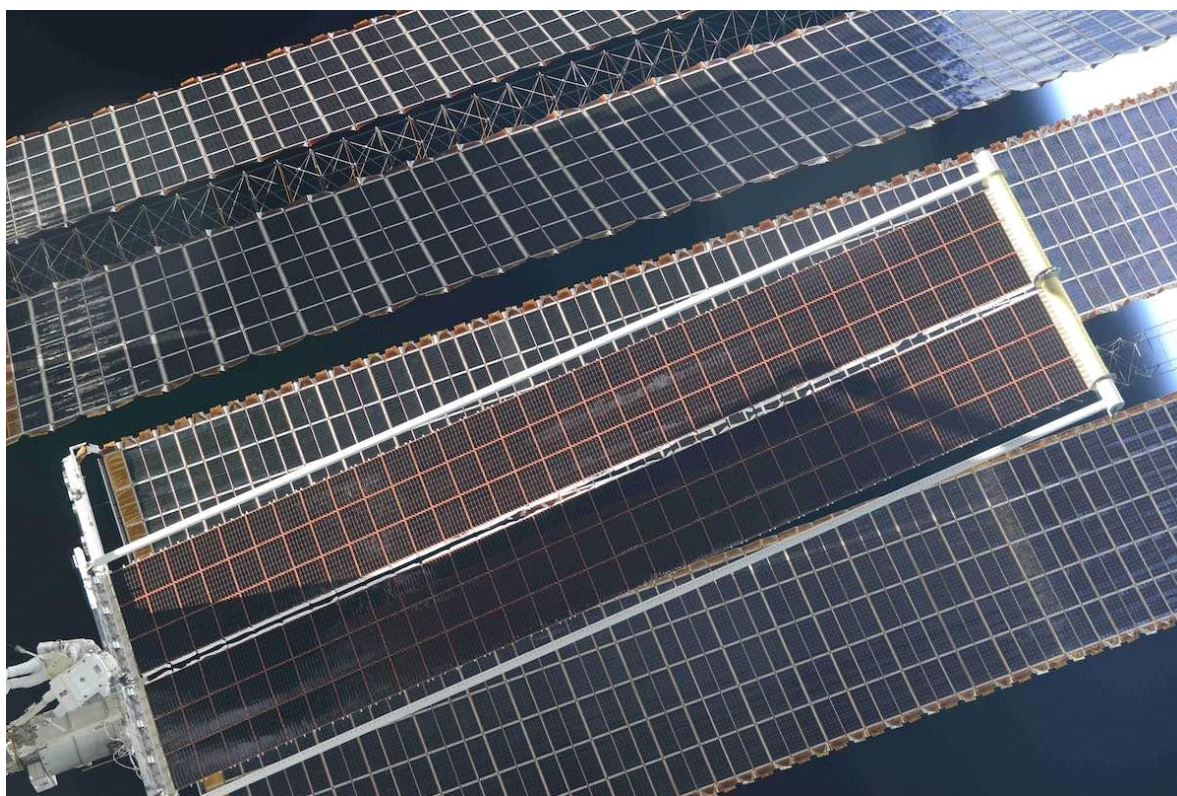


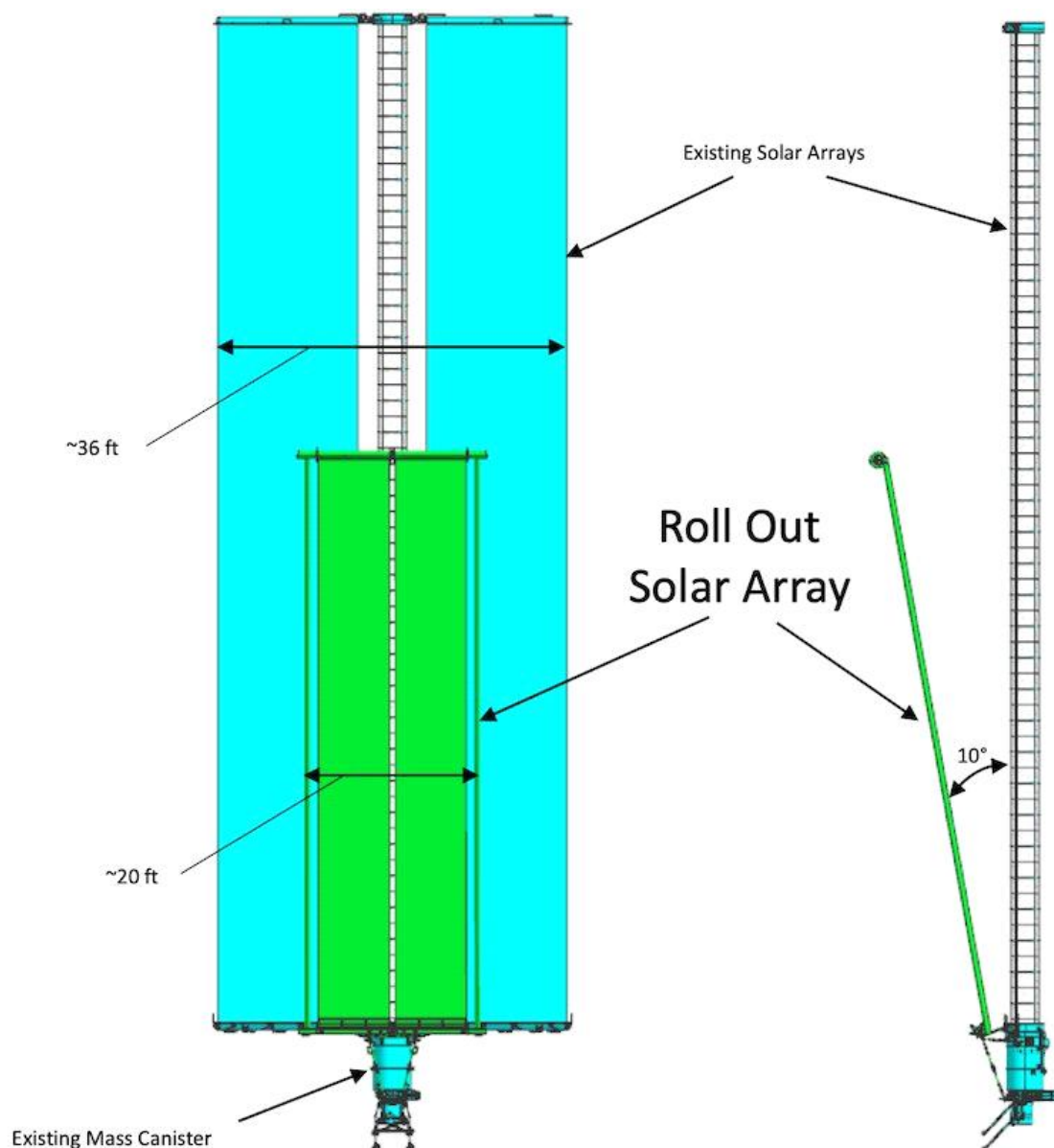
NUOVI PANNELLI SOLARI PER LA ISS

Gli astronauti Thomas Pesquet e Shane Kimbrough hanno lasciato la Stazione Spaziale Internazionale (ISS) domenica scorsa, 20 giugno 2021, per un'attività extra-veicolare per montare e svolgere dei nuovi pannelli solari dopo aver incontrato dei problemi nella loro uscita di mercoledì scorso. Quando sono giunti alla loro area di lavoro, Pesquet e Kimbrough hanno completato le attività lasciate a metà nella loro prima uscita. Gli astronauti in seguito hanno rimosso il secondo pacco dei nuovi pannelli solari, o iROSA (ISS Roll-Out Solar Array), da una locazione temporanea, successivamente montandolo accanto al primo pacco; in seguito i pacchi di pannelli si sono srotolati automaticamente. Completata l'installazione dei nuovi pannelli solari, dopo 6 ore e mezza di attività, gli astronauti sono tornati all'interno della Stazione Spaziale.



Gli astronauti Thomas Pesquet e Shane Kimbrough controllano lo svolgimento dei nuovi pannelli, operazione che è durata una decina di minuti domenica scorsa. Crediti: Oleg Novitskiy/Roscosmos

I pannelli originali di ISS sono stati montati dal 2000 al 2009 e, come ci si aspettava, la loro efficienza si è ridotta nel tempo. I nuovi pannelli montati domenica scorsa assicureranno invece 215 KW di energia per le nuove batterie al litio presenti, potendo supportare nuovi moduli commerciali su ISS nella prossima decade.



Ciascuno dei nuovi pannelli è montato inclinato di 10 gradi rispetto ai vecchi pannelli solari di ISS, coprendoli in parte. Crediti: NASA

Links:

<https://spaceflightnow.com/2021/06/20/us-eva-75/>

<https://blogs.nasa.gov/spacestation/2021/06/20/spacewalkers-complete-first-roll-out-solar-array-installation/>

https://www.youtube.com/watch?v=OjHfVo1_0_s

<https://www.youtube.com/watch?v=gCKsedpraVg>

<https://www.youtube.com/watch?v=DeoxIU3wKR>