

**\* NOVA \***

**N. 1895 - 28 GENNAIO 2021**

**ASSOCIAZIONE ASTROFILI SEGUSINI**

## **DIVERSI PIANETI DEL SISTEMA SOLARE NELLE FOTO DI TRE SONDE SPAZIALI**

Parker Solar Probe, STEREO (Solar and Terrestrial Relations Observatory) e Solar Orbiter, tre sonde spaziali che studiano il nostro Sole e in particolare la sua atmosfera esterna e il vento solare, hanno catturato alcune immagini incredibili che mostrano insieme diversi pianeti del nostro sistema solare. Queste immagini sono state rese note in un recente comunicato stampa del Goddard Space Flight Center della NASA.



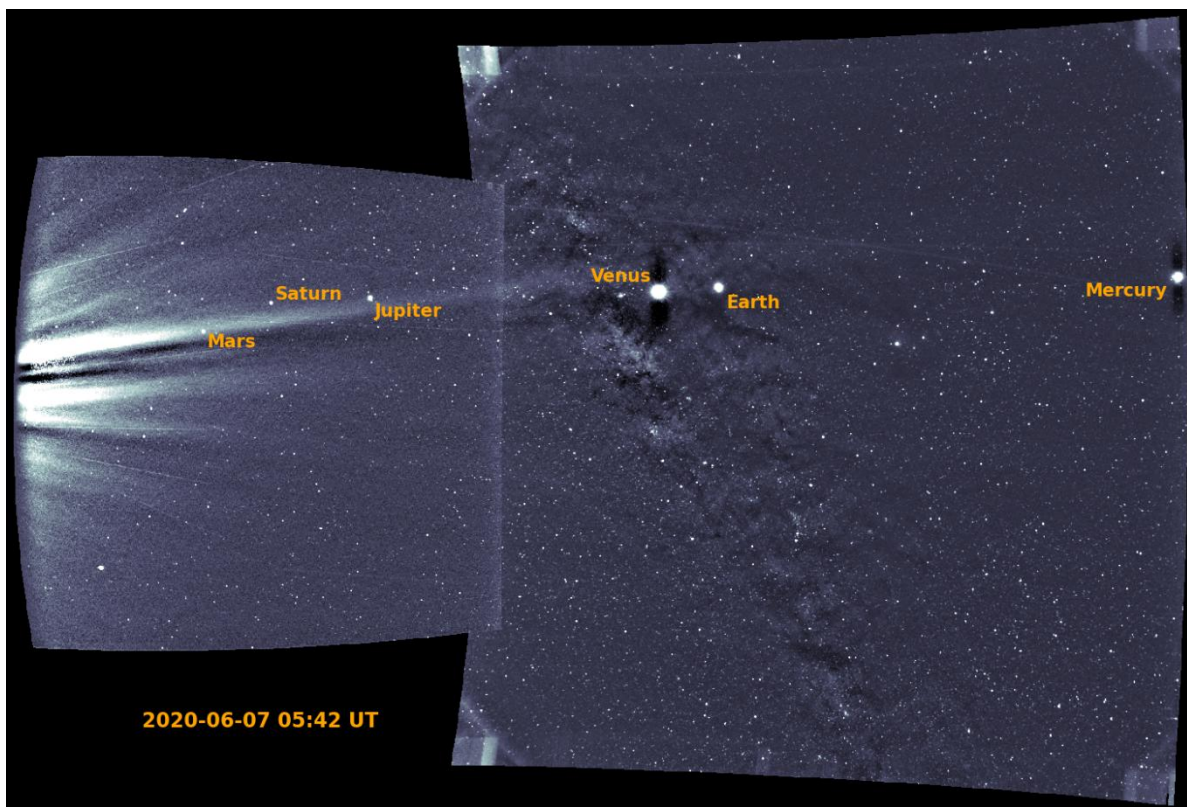
Solar Orbiter (ESA/NASA) il 18 novembre 2020, mentre era a circa 250.6 milioni di chilometri dalla Terra, ha catturato quattro pianeti nella stessa vista. Da sinistra, Venere (che appare estremamente luminoso mentre il Sole rimbalza sulle nuvole del pianeta), Urano, Terra e Marte. V. anche [https://dlmultimedia.esa.int/download/public/videos/2021/01/012/2101\\_012\\_AR\\_EN.mp4](https://dlmultimedia.esa.int/download/public/videos/2021/01/012/2101_012_AR_EN.mp4). Il Sole è appena fuori dalla visualizzazione dell'immagine sul lato destro del fotogramma.  
(Crediti: ESA/NASA/NRL/ SolarOrbiter/SolOHI)

---

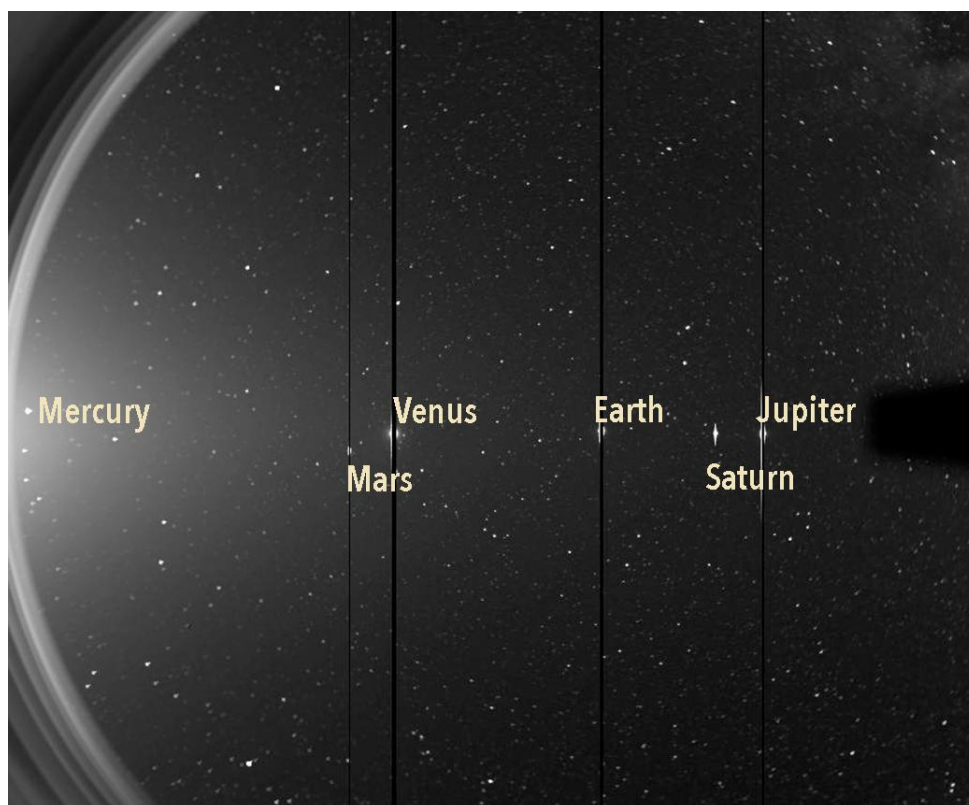
**NEWSLETTER TELEMATICA APERIODICA DELL'A.A.S. - ASSOCIAZIONE ASTROFILI SEGUSINI APS – ANNO XVI**

La Nova è pubblicazione telematica aperiodica dell'A.A.S. - Associazione Astrofili Segusini APS di Susa (TO) riservata a Soci e Simpatizzanti.  
È pubblicata senza alcuna periodicità regolare (v. Legge 7 marzo 2001, n. 62, art. 1, comma 3) e pertanto non è sottoposta agli obblighi previsti della Legge 8 febbraio 1948, n. 47, art. 5.  
I dati personali utilizzati per l'invio telematico della Nova sono trattati dall'AAS secondo i principi del *Regolamento generale sulla protezione dei dati* (GDPR - Regolamento UE 2016/679).

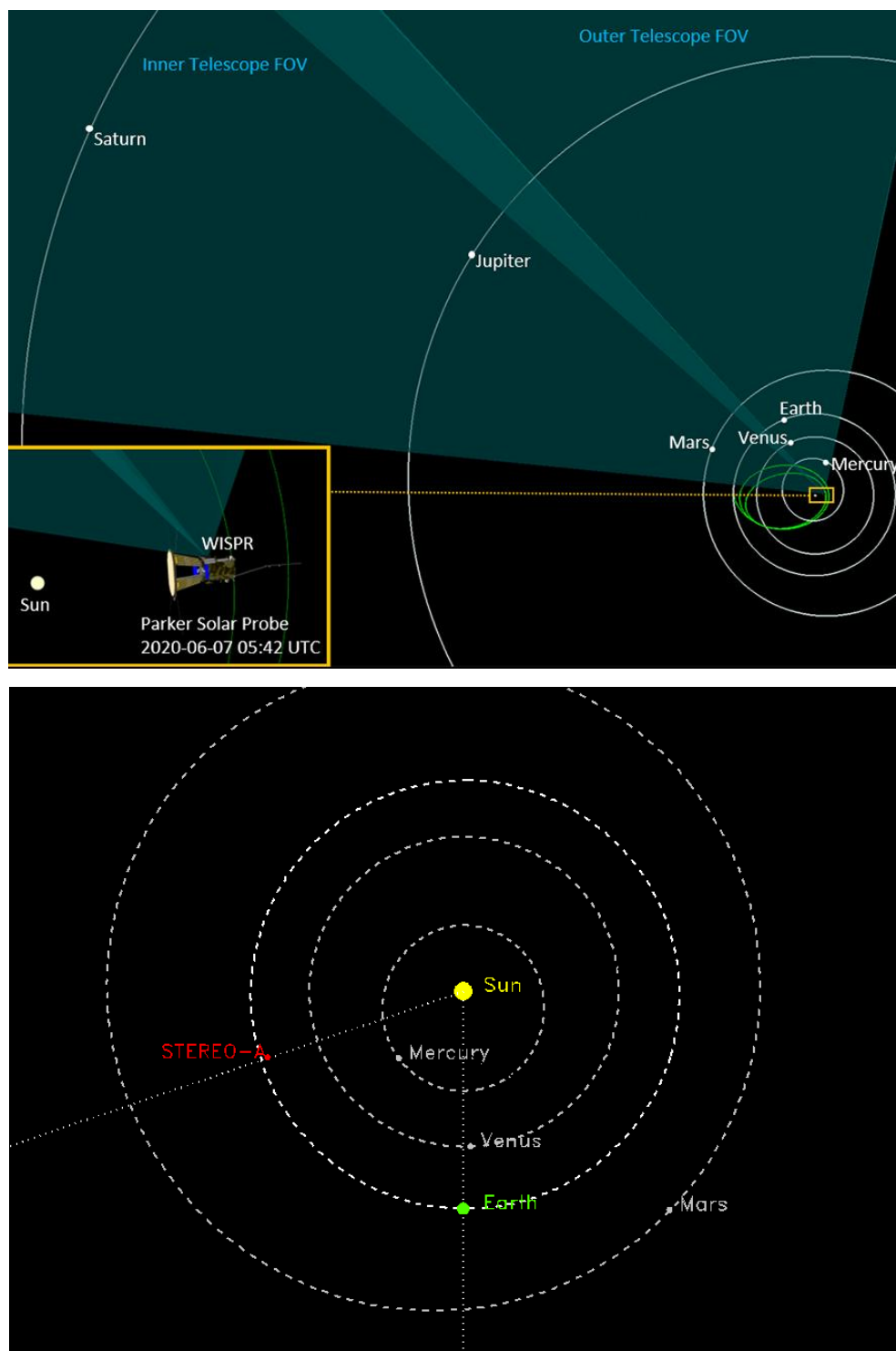
[www.astrofilisusa.it](http://www.astrofilisusa.it)



Parker Solar Probe (NASA), mentre era a circa 158 milioni di chilometri dalla Terra, ha individuato sei diversi pianeti il 7 giugno 2020, con il Sole fuori dall'inquadratura a sinistra. Sono Marte, Saturno, Giove, Venere, Terra e Mercurio. (Crediti: NASA/Johns Hopkins APL/Naval Research Laboratory/Guillermo Stenborg e Brendan Gallagher)



La sonda STEREO (NASA) ha individuato sei pianeti il 7 giugno 2020, gli stessi visti dalla Parker Solar Probe nella stessa data, ma da un diverso punto di vista. Le colonne scure nell'immagine sono dovute alla saturazione del rilevatore. (Crediti: NASA/STEREO/HI)



In alto, il grafico illustra la posizione e la vista del sistema solare della sonda solare Parker Solar Probe il 7 giugno 2020. L'inserito mostra il veicolo spaziale e il suo orientamento, nonché la posizione dello strumento WISPR sul veicolo spaziale e i campi visivi del suo telescopi interni ed esterni. La regione leggermente più luminosa tra i due campi visivi è rappresentata dalle viste sovrapposte dei telescopi. Gli anelli verdi che si sovrappongono ai pianeti interni segnano il percorso di Parker Solar Probe attorno al Sole.

In basso, il grafico illustra la posizione di STEREO (Solar and Terrestrial Relations Observatory) il 7 giugno 2020, quando ha visto la maggior parte dei pianeti del sistema solare in un'immagine.

(Crediti: NASA/Johns Hopkins APL/Yanping Guo; NASA/STEREO/HI)

<https://www.nasa.gov/feature/goddard/2021/unique-solar-system-views-from-nasa-sun-studying-missions>