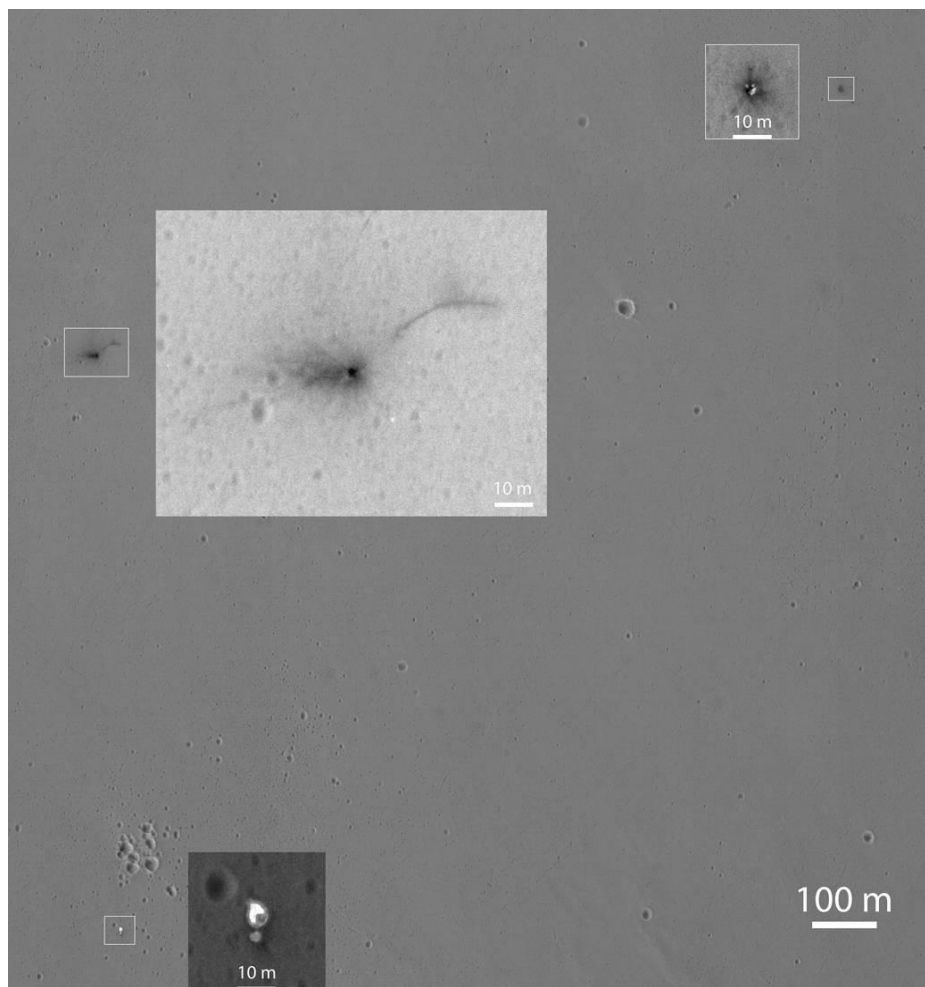


* NOVA *

N. 1068 - 27 OTTOBRE 2016

ASSOCIAZIONE ASTROFILI SEGUSINI

NUOVA IMMAGINE DEL SITO DI IMPATTO DI "SCHIAPARELLI"



Zona di impatto su Marte del lander Schiaparelli vista dal Mars Reconnaissance Orbiter (con inserti ingranditi).

Crediti: NASA/JPL-Caltech/Univ. of Arizona

È stata resa nota stasera una nuova immagine, ripresa il 25 ottobre 2016 dalla fotocamera HiRISE sul Mars Reconnaissance Orbiter (NASA), che mostra la zona di impatto su Marte del lander Schiaparelli. La scena mostrata da HiRISE include tre luoghi di impatto di strutture diverse e dettagli non visti nell'immagine rilasciata in precedenza (v. Nova n. 1066 del 22 ottobre 2016).

Il segno scuro, approssimativamente circolare, con un diametro di 2.4 metri e una profondità stimata di circa mezzo metro, è il punto dell'impatto del lander (300 kg di massa a 300 km/h). La piccola raggiera visibile suggerisce un cratere superficiale scavato dall'impatto su un terreno asciutto. La linea curva scura a nordest del cratere è insolita per un evento impattante di questo tipo, e non è ancora spiegata.

Circa 1.4 chilometri ad est un oggetto con diversi punti luminosi e circondato da terra scura è probabilmente lo scudo termico. Circa 1.4 chilometri a sud del sito di impatto del lander, l'immagine mostra verosimilmente il paracadute della navicella e lo scudo posteriore cui è collegato.

Sono in programma immagini aggiuntive che miglioreranno l'interpretazione di questi primi risultati.

<http://www.nasa.gov/feature/jpl/further-clues-to-fate-of-mars-lander-seen-from-orbit>

http://www.esa.int/Our_Activities/Space_Science/ExoMars/Detailed_images_of_Schiaparelli_and_its_descent_hardware_on_Mars