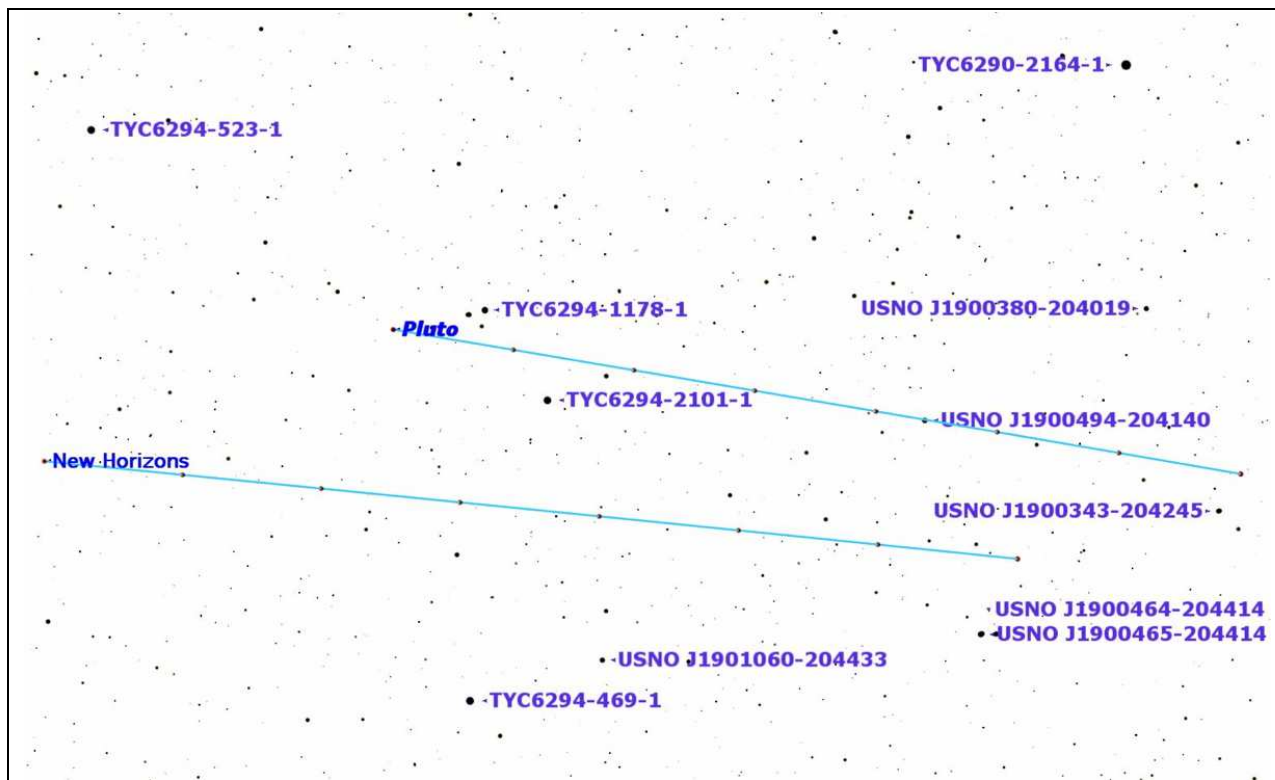


# \* NOVA \*

N. 852 - 28 GIUGNO 2015

ASSOCIAZIONE ASTROFILI SEGUSINI

## NEW HORIZONS VERSO IL FLYBY CON PLUTONE



Crediti: *Starry Night Software*, <http://astronomy.starrynight.com/> e *Simulation Curriculum*, <http://www.simulationcurriculum.com/>

Il sito [www.space.com](http://www.space.com) ha pubblicato questa interessante cartina che mostra, proiettato sullo sfondo del cielo nel nord-est della costellazione del Sagittario, ad altissimo ingrandimento, l'avvicinamento della sonda spaziale *New Horizons* a Plutone nei giorni dal 25 giugno al 2 luglio c.a.: il campo visivo è di 15 minuti d'arco (una nostra analoga cartina, realizzata con il programma *Guide 9.0*, indica che le stelle mostrate nell'immagine sono tra la 9<sup>a</sup> e la 16<sup>a</sup> magnitudine). Plutone si muove da sinistra a destra. Il primo punto ("Pluto") si riferisce a giovedì 25 giugno alle 08:00 GMT (le 10:00 CEST, ora estiva italiana), e i restanti punti mostrano la sua posizione, alla stessa ora, nei giorni successivi.

Anche la posizione della sonda *New Horizons* – ovviamente troppo piccola e lontana per essere vista anche con i più grandi telescopi – è mostrata sulla cartina, ma solo per evidenziarne l'avvicinamento graduale a Plutone, che sorvolerà ad una distanza di soli 12500 km e alla velocità di 15 km/s (54000 km/h) il prossimo 14 luglio.

*New Horizons*, lanciata il 19 gennaio 2006, è la prima sonda a studiare Plutone da vicino, e già si parla di utilizzarla, nei prossimi anni, per studiare un altro oggetto nella cintura di Kuiper, una regione di corpi ghiacciati oltre Nettuno. Solo quattro altre sonde artificiali hanno viaggiato in questa lontana regione.

<http://www.space.com/29758-dwarf-planet-pluto-skywatching-guide.html>

Informazioni sulla missione *New Horizons*: [https://www.nasa.gov/mission\\_pages/newhorizons/main/index.html](https://www.nasa.gov/mission_pages/newhorizons/main/index.html)  
<http://pluto.jhuapl.edu/>