

RIPRESI I CONTATTI CON PHILAE

L'ESA (European Space Agency) comunica oggi che il lander di Rosetta, Philae, si è svegliato dopo sette mesi di ibernazione sulla superficie della cometa 67P/Churyumov-Gerasimenko.

Segnali sono stati ricevuti ieri sera, 13 giugno, alle 22:28 CEST, all'European Space Operations Centre dell'ESA a Darmstadt. Più di 300 pacchetti di dati sono stati analizzati dai team presso il Lander Control Center presso il Centro Aerospaziale Tedesco (DLR).

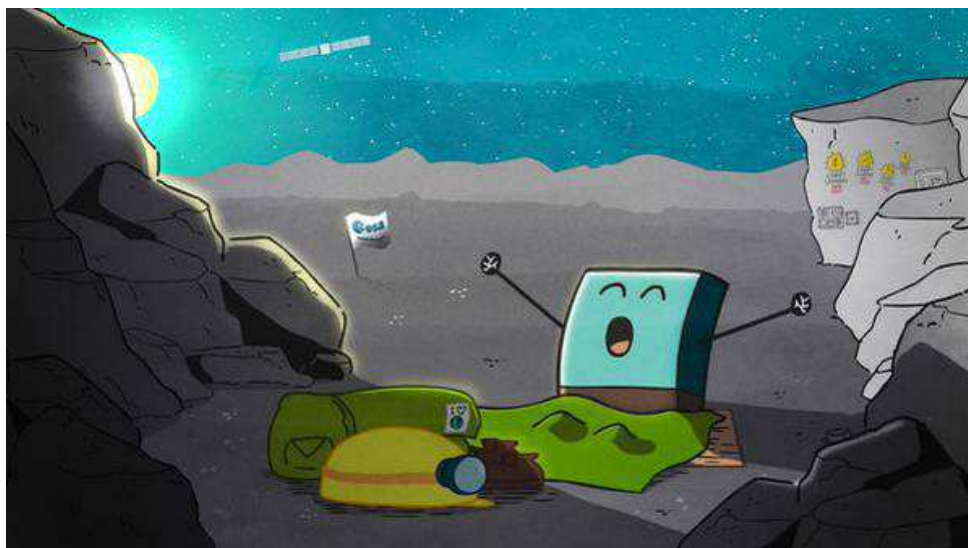
"Philae si sta comportando molto bene: ha una temperatura di funzionamento di -35°C e ha 24 Watt a disposizione", spiega il Dr. Stephan Ulamec (DLR Philae Project Manager). "Il lander è pronto per le operazioni."

Per 85 secondi Philae ha parlato con il suo team a Terra, tramite Rosetta, nel primo contatto da quando è in modalità di sospensione, nel novembre scorso.

Probabilmente Philae è già attivo da un po', e ha cominciato a raccogliere dati.

Ora gli scienziati sono in attesa per il prossimo contatto. Ci sono ancora più di 8000 pacchetti di dati nella memoria di massa di Philae che daranno le informazioni alla squadra DLR su quanto accaduto al lander in questi ultimi giorni sulla cometa 67P/Churyumov-Gerasimenko.

Philae aveva chiuso i contatti il 15 novembre 2014 alle 01:15 CET dopo essere stato in funzione sulla cometa per circa 60 ore (v. *Nova* n. 737 del 15 novembre 2014). Dal 12 marzo 2015 l'unità di comunicazione sull'orbitatore Rosetta era stata accesa per poter ascoltare eventuali segnali dal lander.



ESA Rosetta Mission: "Incredible news! My lander Philae is awake!"

(Incredibile! Il mio lander Philae è sveglio!)

https://twitter.com/esa_rosetta (ESA)

[http://www.esa.int/Our_Activities/Space_Science/Rosetta/Rosetta s lander Philae wakes up from hibernation](http://www.esa.int/Our_Activities/Space_Science/Rosetta/Rosetta_s_lander_Philae_wakes_up_from_hibernation)

<http://blogs.esa.int/rosetta/>

<https://www.youtube.com/watch?v=33zw4yYNGAs&feature=youtu.be>