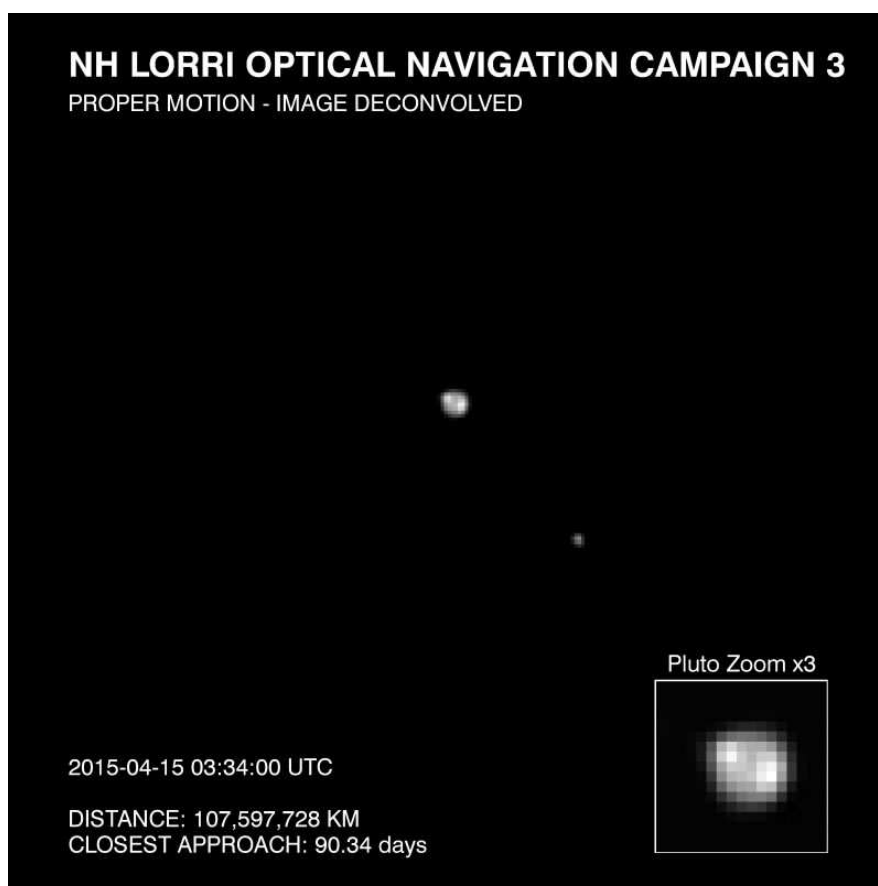


*** NOVA ***

N. 822 - 2 MAGGIO 2015

ASSOCIAZIONE ASTROFILI SEGUSINI

PLUTONE E CARONTE A CIRCA 100 MILIONI DI KM



L'immagine che riportiamo mostra Plutone e la sua luna maggiore, Caronte, visti dalla sonda *New Horizons* ed è tratta da una serie di 13 – visibili come animazione su uno dei link sotto indicati – che coprono 6.5 giorni, dal 12 al 18 aprile 2015. In quel periodo, la distanza della sonda NASA da Plutone si è ridotta da 111 milioni di chilometri a 104 milioni di chilometri.

Le foto sono state scattate dalla Long Range Reconnaissance Imager, o LORRI.

Plutone e Caronte ruotano attorno ad un centro-di-massa ("baricentro") una volta ogni 6.4 giorni terrestri, per cui le immagini riprese coprono una rotazione completa del sistema.

Nel riquadro in basso a destra è visualizzato, a 3 ingrandimenti, Plutone. L'animazione mostra come cambia la luminosità del disco di Plutone durante la rotazione. Poiché il suo asse di rotazione è fortemente inclinato (come Urano), nelle osservazioni dalla sonda *New Horizons* si vede soprattutto un polo, che sembra essere più luminoso del resto del disco in tutte le immagini. Gli scienziati suggeriscono che questo potrebbe essere causato da una calotta polare altamente riflettente, verosimilmente per la presenza di azoto molecolare ghiacciato. A luglio, sorvolando il pianeta, *New Horizons* ci dirà se questa ipotesi è corretta.

Crediti: NASA/Johns Hopkins University Applied Physics Laboratory/Southwest Research Institute

<http://www.nasa.gov/image-feature/new-horizons-sees-pluto-and-charon>

http://www.nasa.gov/sites/default/files/styles/full_width/public/thumbnails/image/2-opnav3_barycen_v7_lowres-1041_0.gif (Animazione)

NEWSLETTER TELEMATICA DELL'A.A.S. PER SOCI E SIMPATIZZANTI - ANNO X

www.astrofilisusa.it
